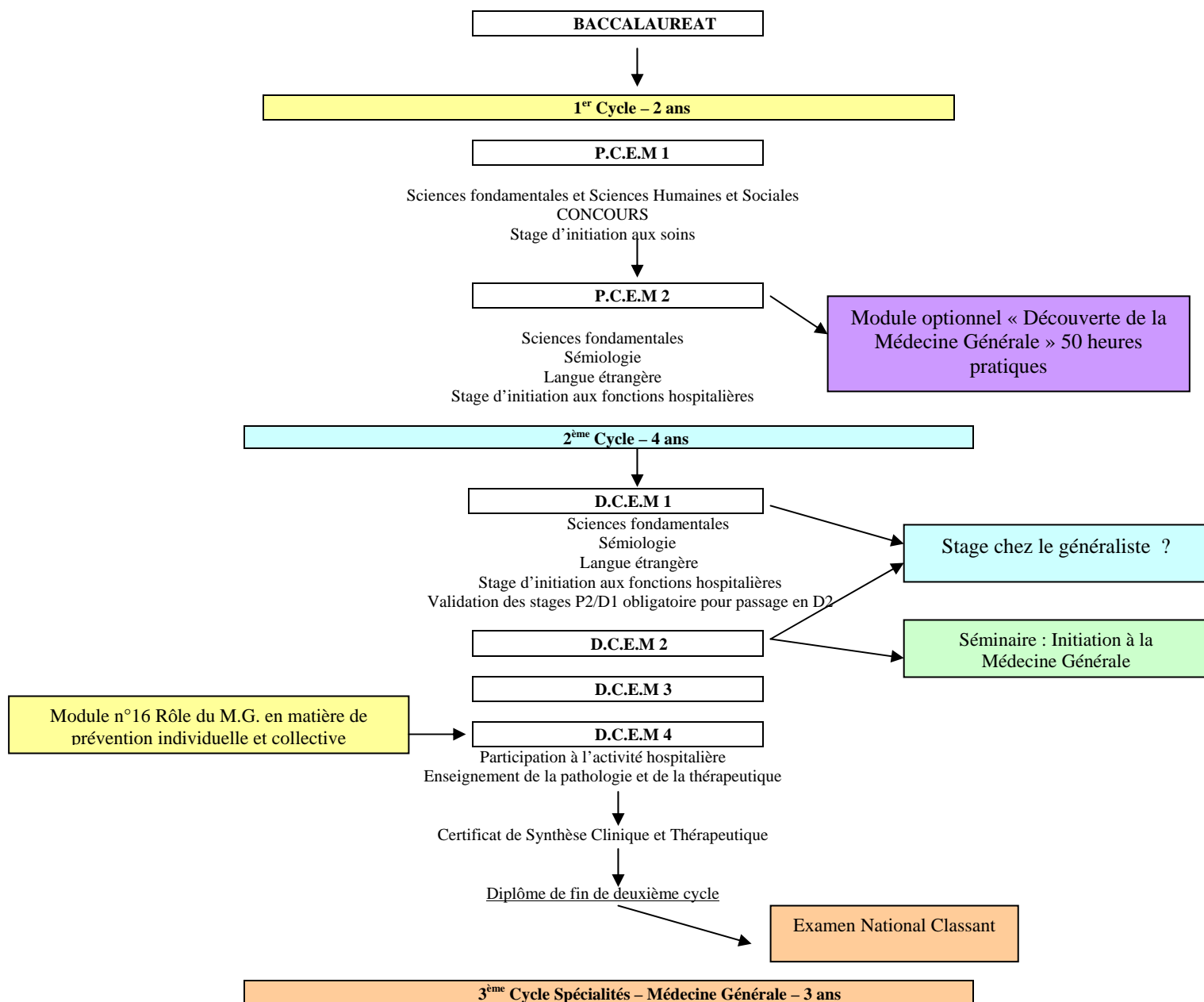


CURSUS DU DES DE MEDECINE GENERALE



FORMATION PRATIQUE	ENSEIGNEMENT THEORIQUE
<p>A) Trois semestres obligatoires dans des services ou départements hospitaliers agréés pour la médecine générale :</p> <ul style="list-style-type: none"> - un au titre de la médecine d'adultes : médecine générale, médecine interne, médecine polyvalente, gériatrie ; - un au titre de la pédiatrie et/ou de la gynécologie ; <p>B) Un semestre libre dans un service ou département hospitalier agréés.</p> <p>C) Un semestre auprès de praticiens généralistes agréés.</p> <p>D) Un semestre, selon le projet professionnel de l'interne de médecine générale, effectué en dernière année d'internat, soit en médecine générale ambulatoire (sous la forme d'un stage autonome en soins primaires ambulatoires supervisés), soit dans une structure médicale agréée dans le cadre d'un projet personnel validé par le coordonnateur de médecine générale.</p> <p>Dans l'ensemble du cursus, des temps de formation à la prise en charge psychologique et psychiatrique des patients sont obligatoires. Ils sont réalisés à l'occasion de stages effectués dans les services et structures, y compris ambulatoires, agréés pour la formation des internes et habilités pour cette formation.</p>	<p>* Modules obligatoires à valider au cours des deux premiers semestres d'internat – 4 modules :</p> <ul style="list-style-type: none"> -Raisonnement clinique et niveau de preuve en MG (Mod1) - Positionnement éthique en MG (Mod2) - Communication en MG (Mod3) - Recherche et Thèse en MG (Mod4) <p>* Module obligatoire à valider au cours des cinquième et sixième semestres d'internat – 1 module :</p> <ul style="list-style-type: none"> - Entrée dans la vie active (Mod5) <p>* Modules optionnels (13 modules) dont :</p> <p>* 5 modules optionnels faculté :</p> <ul style="list-style-type: none"> - Pathologie féminine Pathologie féminine en Médecine Générale (MOD6) Psychologie/Psychiatrie : Approche de la consultation en Médecine Générale (MOD7) Médecine Légale (MOD8) Utilisation des stratégies d'Imagerie Médicale en MG (MOD9) Pédiatrie et Médecine Générale (MOD10) <p>* 8 modules optionnels U.P.D. :</p> <ul style="list-style-type: none"> - Prise en charge de la personne âgée en Médecine Générale (MOD11) - Exercice professionnel : Fonctions et spécificités en Médecine Générale (MOD12) Evaluation des pratiques en Médecine Générale (MOD13) Situations courantes et gestes techniques en Médecine Générale (MOD14) - Stratégie thérapeutique en Médecine Générale (MOD15) - Prévention et champ d'application en Médecine Générale (MOD16) - Prise en charge des pathologies chroniques en Médecine Générale, réseaux de soins (MOD17) - Urgence et soins non programmés en Médecine Générale (MOD18)